

Variante



Ersatz Gondelbahn Gstaad-Eggli

Ideenwettbewerb

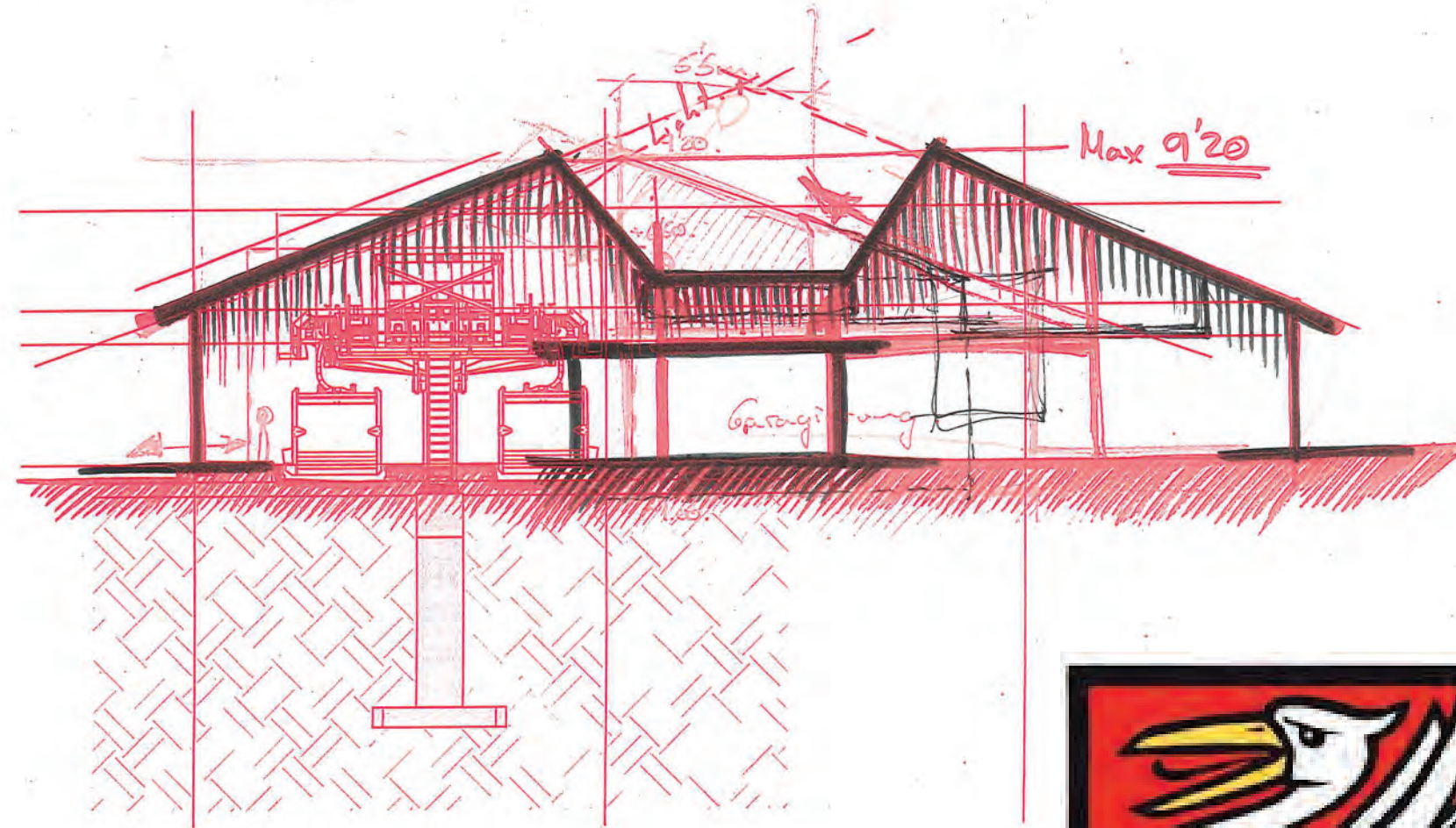
Projekt Reichenbach Architekten ag



Ersatz Gondelbahn Gstaad-Eggli

Ideenwettbewerb

Projekt Reichenbach Architekten ag

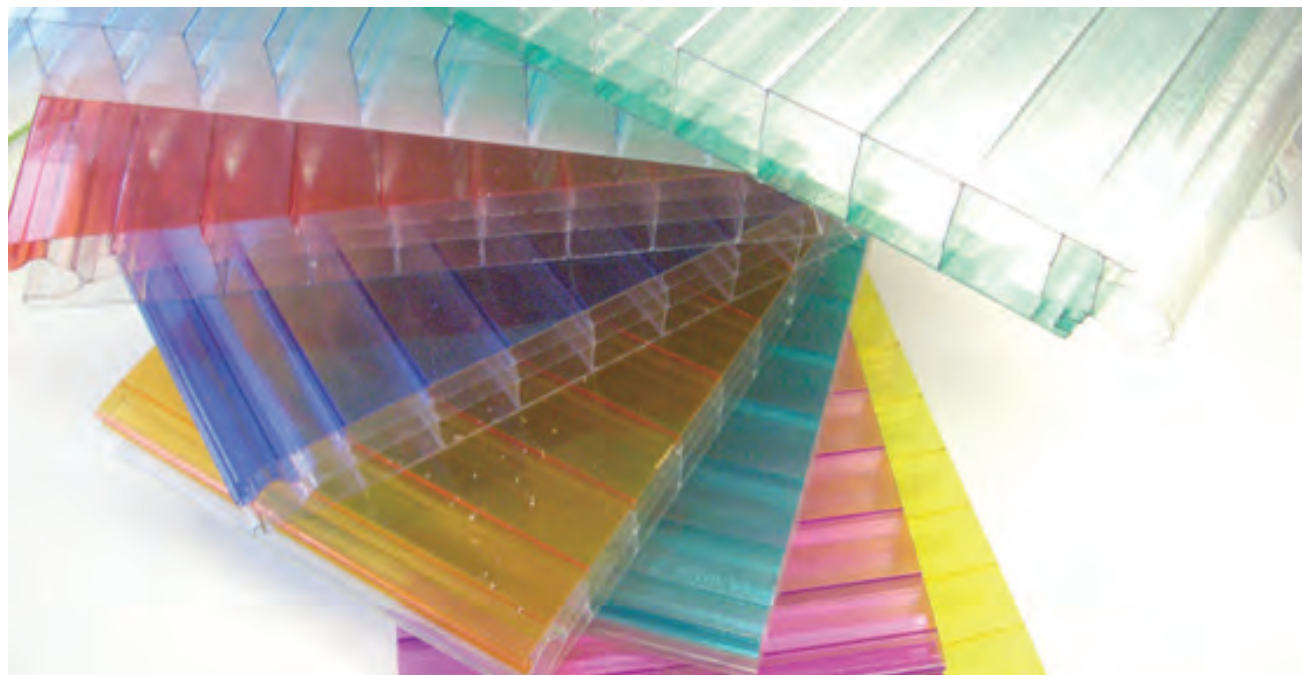


Ersatz Gondelbahn Gstaad-Eggli

Ideenwettbewerb

Projekt Reichenbach Architekten ag

A 22 3834	Talstation Gondelbahn Eggli (Gstaad-Eggli)	Talstation inkl. Nebenanlagen, Parkplatz Spiel oder Holzlager- Platz für Holzstämmen aus der Region	Zweckgebundene Erweiterungen und Neubauten. Wohnungen für Bahnangestellte (Bestimmungen der Wohnzone W3a). Parkplatz. Zeitlich beschränkte Nutzung als Spiel- oder Holzlagerplatz Der Platz ist durch die Nutzer nach Gebrauch zu reinigen. Entschädigung durch Nutzer. Der Gemeinderat erlässt Ausführungs- bestimmungen zum Betrieb und zur Entschädigung durch die Nutzer.	III
--------------	--	--	--	-----



Die bestehende Talstation der Gondelbahn Gstaad-Eggli soll durch eine Neue ersetzt werden. Die neue Linienführung ist ziemlich genau vorgegeben. Uns erscheint dadurch der Standort klar und kaum zu hinterfragen. Wir haben mit der Positionierung unseres Projekts versucht das Optimum aus Platzbedarf des Gebäudes und Zwischenräumen für Durchfahrten und Umgebung zu schaffen.

Der Standort ist optimal gelegen. Zentral am Dorf Gstaad und doch etwas für sich, mit einer eindrucklichen Sicht auf die Waldschneise und das Eggli. Speziell erwähnenswert ist die Eignung dieser Bahn nicht nur für Skifahrer, sondern vor allem auch für Gäste von Gstaad, welche im Bergrestaurant die Sonne geniessen und etwas konsumieren möchten.

Das Engagement von Investoren ist gut nachvollziehbar. Entsprechend haben wir in unserem Projekt einen hohen Wert auf eine elegante, zeitgemässe Erscheinung des Gebäudes gelegt. Assoziationen zu ausgebreiteten Kranich-Flügeln liegen beim Anblick unserer Hauptfassaden nahe.

Die Schwingen des Dachs breiten sich über die Seilbahnstation mit Eingangs- und Kontrollbereich auf der einen Seite und über Büroräumlichkeiten und Kleinwohnungen andererseits aus. Das Gebäude wird mit preiswerten Polycarbonat-Fassadenelementen winddicht umhüllt und mit einer eleganten, dunkelbraunen Holzfassade wie von einem Schleier umgeben. Die Zwischenräume werden nach Bedarf für Ausblicke geöffnet bzw. für die Leuchtkraft nach Aussen und Lichtdurchflutung nach Innen auseinandergedehnt. Durch die Anordnung der VIP-Parkplätze auf der Südseite der Talstation ergibt sich die Möglichkeit diesen Bereich bei Bedarf mit einer Barriere abzutrennen.

Das Projekt spielt mit starken Kontrasten. Der Besucher wird zu den hellen Zugängen hingezogen, der Ablauf ist selbsterklärend. Entgegen dem üblichen dunklen Mief älterer Seilbahnstationen wird in unserem Projekt sehr viel Licht in den Raum fallen. Somit bleibt für den Besucher der Aussenraum und das Wetter auch im Inneren des Gebäudes stets wahrnehmbar. Ein banaler Gewerbebau wäre verfehlt.

Uns scheint es wünschenswert und sinnvoll erreichbar, das Raumprogramm voll auszuschöpfen. Wir haben deshalb eine Fläche von 252m² für Büroräumlichkeiten im Parterre, und neun Personalstudios im 1. Stock geschaffen. Alle Studios sind durch gut positionierte Dachfenster hell und freundlich. Der Dachraum, welcher den Personalzimmern vorgelagert ist, kann als ein Empfangsbereich für Gäste oder VIP genutzt werden. Es ist auch denkbar daraus zwei weitere Personalstudios zu schaffen. Das Flachdach zwischen den Steildächern ergibt eine attraktive Terrasse.

Das gesamte Projekt mit Kostenschätzung beruht zurzeit auf der geräumigsten Version der Seilbahntechnik. Je nach Auswahl der BDG wird eine Verkleinerung des Volumens möglich sein. Wir haben die Gebäudehöhe von 9.20m eingehalten, die Vorschriften der ZÖN erlauben die Erstellung von Personalwohnungen.





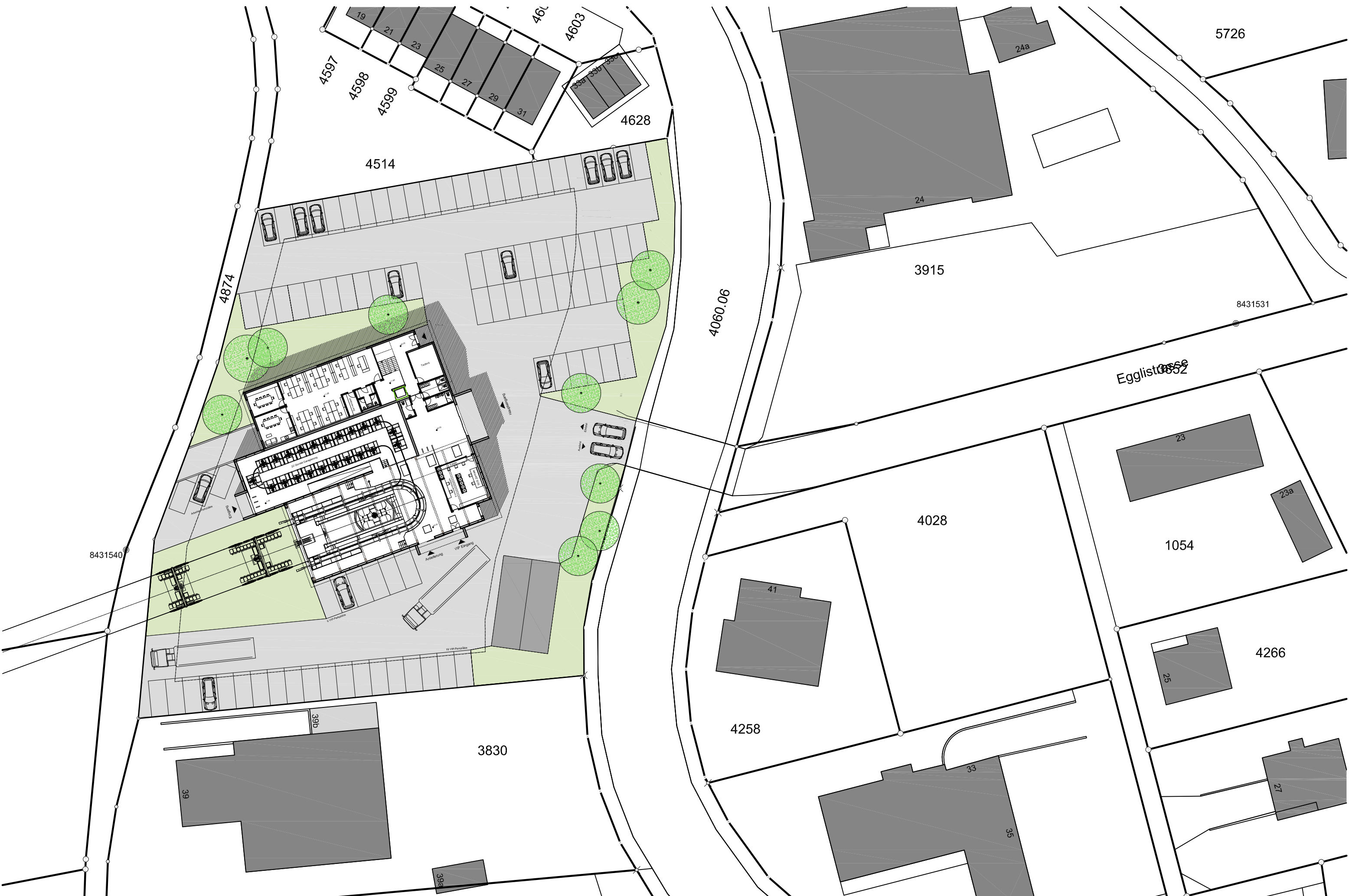








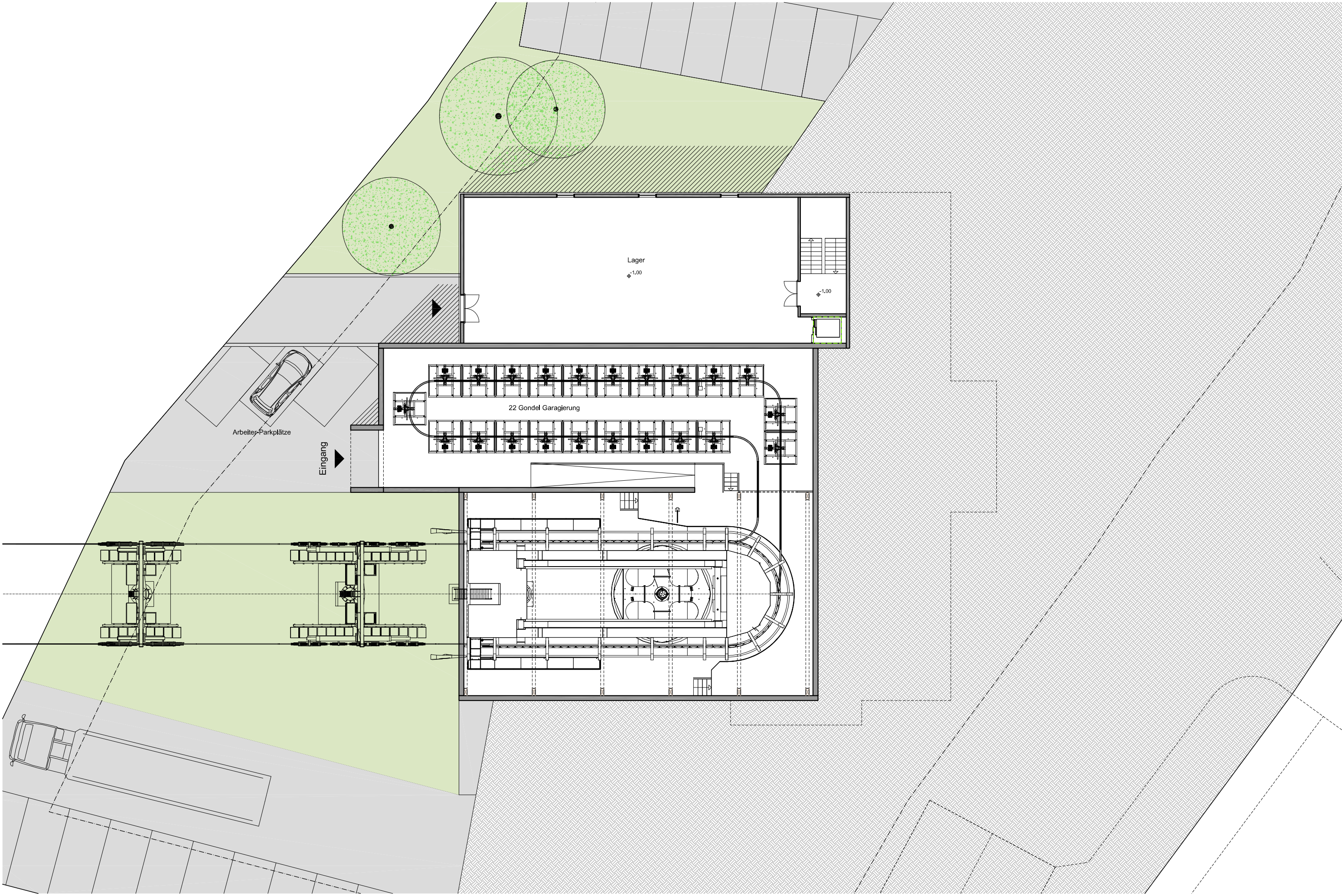




Bdg16

Ersatz Gondelbahn Gstaad-Eggli, 3780 Gstaad
 Reichenbach Architekten ag, Chalet Zentrum, Postfach 380, CH-3780 Gstaad,
 Phone / Fax +41 33 744 06 03 / 04, E-mail office@rb-arch.ch

Situationsplan
 Mst. 1:500
 Datum 17.05.2016



Bdg16

Ersatz Gondelbahn Gstaad-Eggli, 3780 Gstaad
 Reichenbach Architekten ag, Chalet Zentrum, Postfach 380, CH-3780 Gstaad,
 Phone / Fax +41 33 744 06 03 / 04, E-mail office@rb-arch.ch

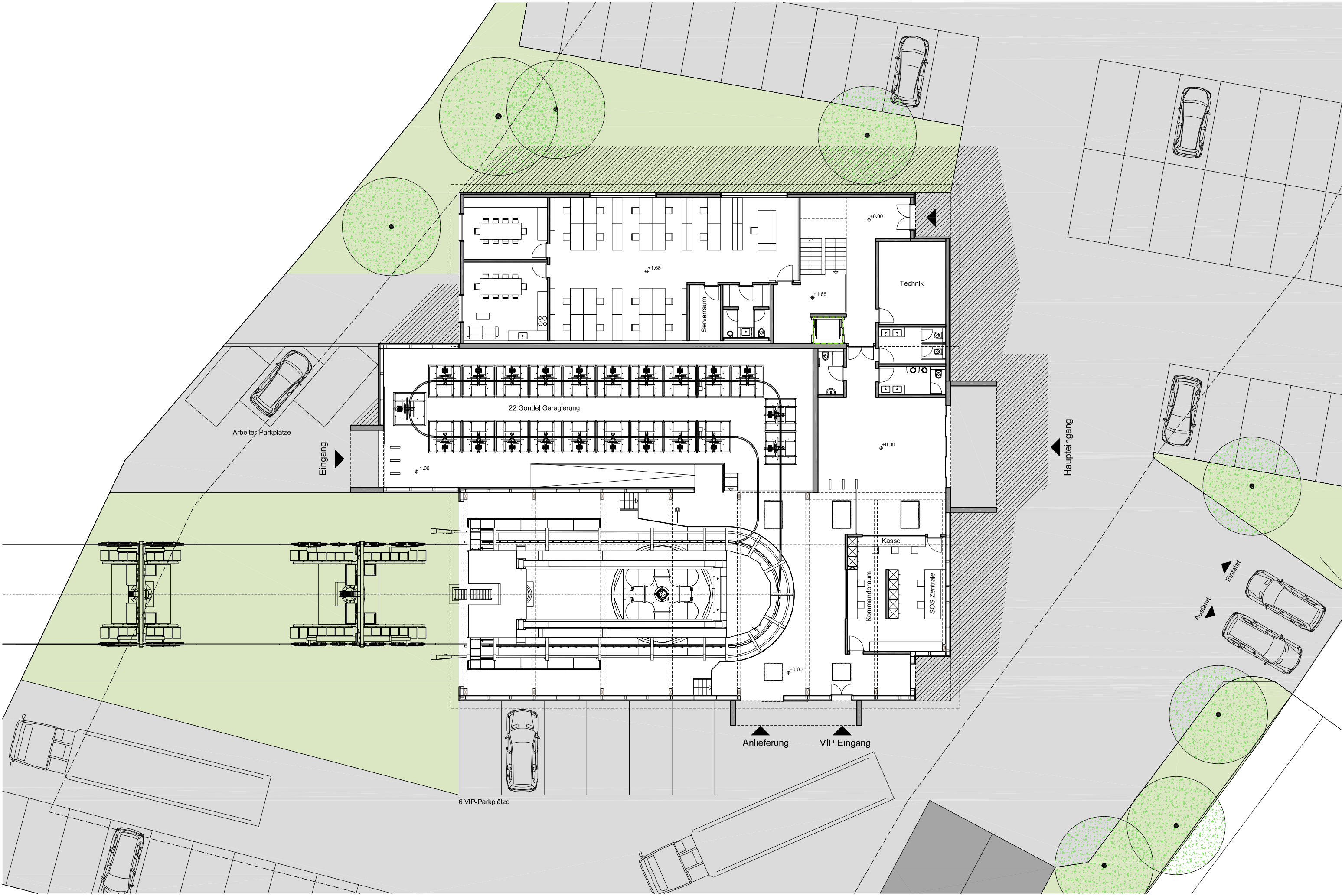
Sous-parterre

Mst. 1:200

Datum

17.05.2016

A3



Bdg16

Ersatz Gondelbahn Gstaad-Eggli, 3780 Gstaad
 Reichenbach Architekten ag, Chalet Zentrum, Postfach 380, CH-3780 Gstaad,
 Phone / Fax +41 33 744 06 03 / 04, E-mail office@rb-arch.ch

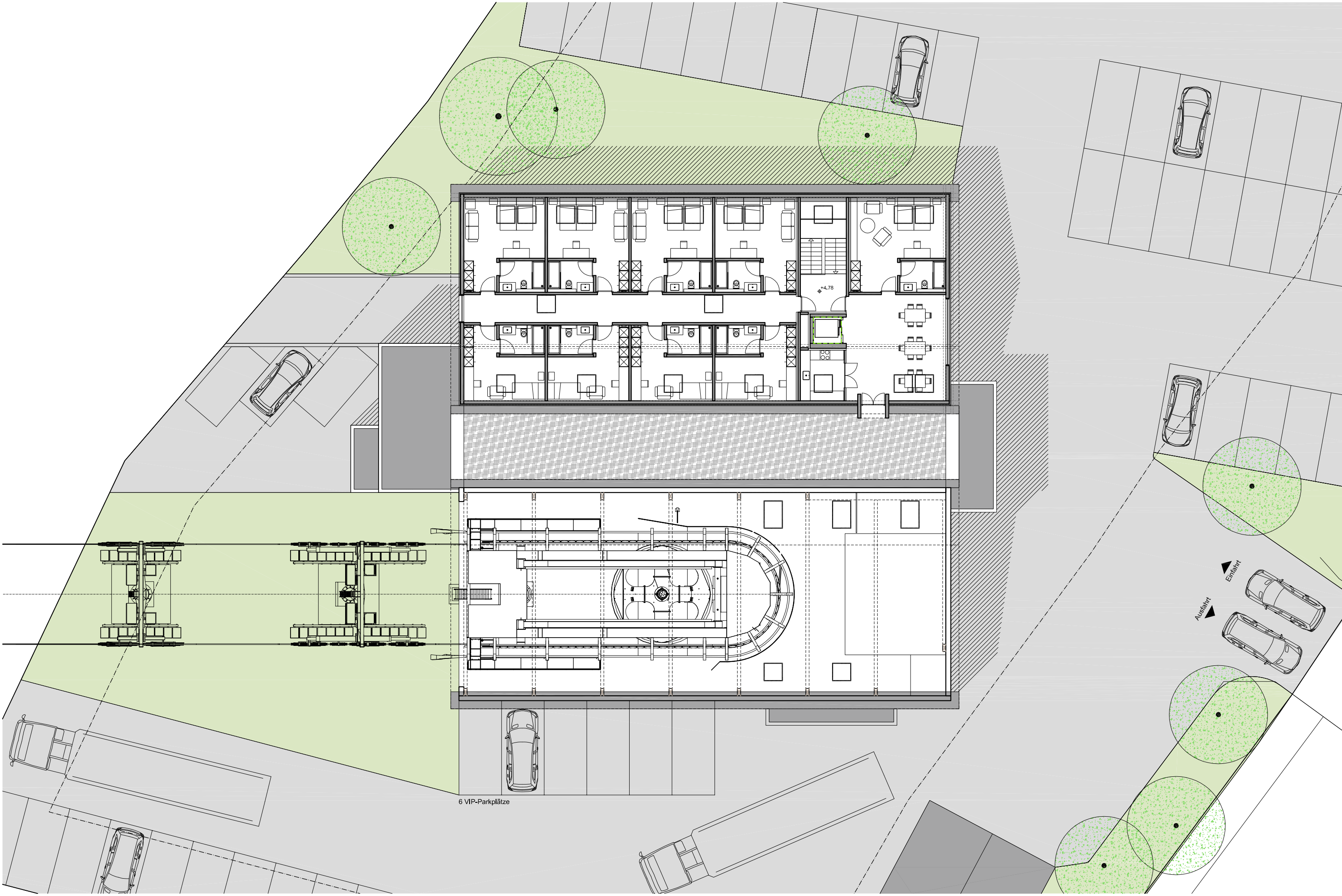
Erdgeschoss

Mst. 1:200

Datum

17.05.2016

A3



6 VIP-Parkplätze

Bdg16

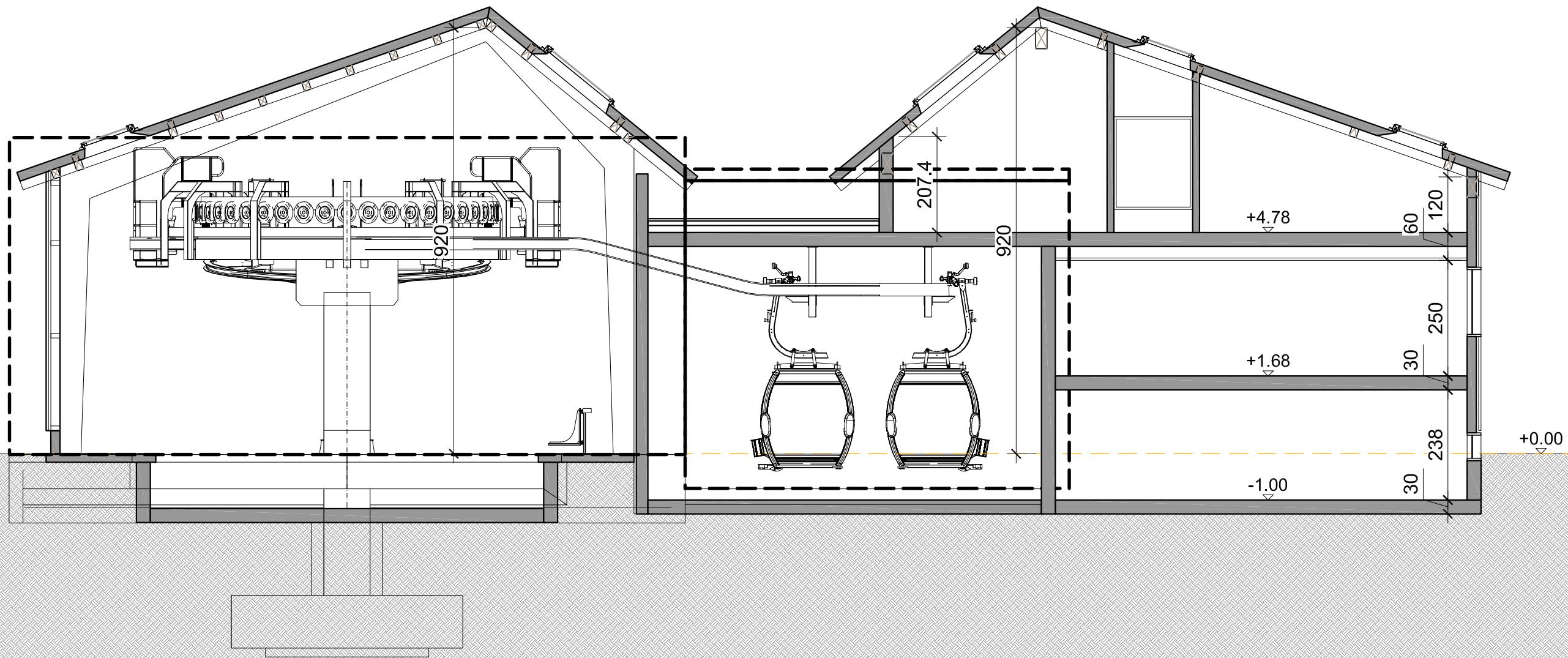
Ersatz Gondelbahn Gstaad-Eggli, 3780 Gstaad
Reichenbach Architekten ag, Chalet Zentrum, Postfach 380, CH-3780 Gstaad,
Phone / Fax +41 33 744 06 03 / 04, E-mail office@rb-arch.ch

Obergeschoss

Mst. 1:200

Datum
17.05.2016

A3



Bdg16

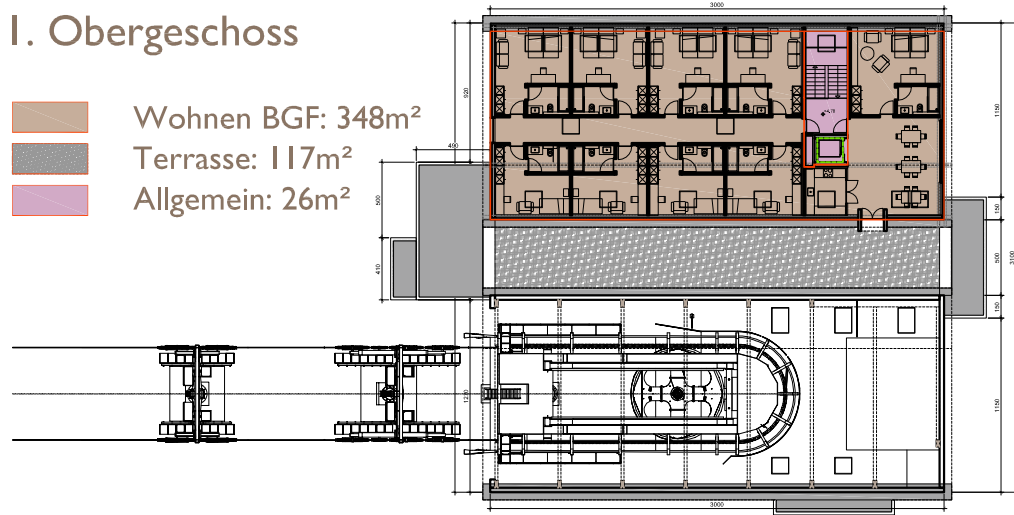
Ersatz Gondelbahn Gstaad-Eggli, 3780 Gstaad
 Reichenbach Architekten ag, Chalet Zentrum, Postfach 380, CH-3780 Gstaad,
 Phone / Fax +41 33 744 06 03 / 04, E-mail office@rb-arch.ch

Schnitt
 A3

Mst. 1:100
 Datum
 17.05.2016

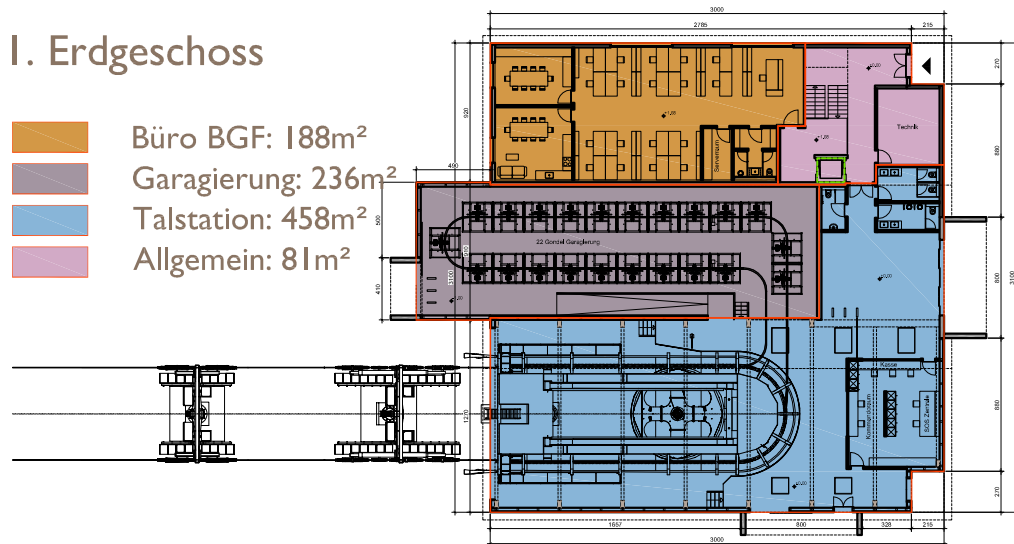
I. Obergeschoss

- Wohnen BGF: 348m²
- Terrasse: 117m²
- Allgemein: 26m²



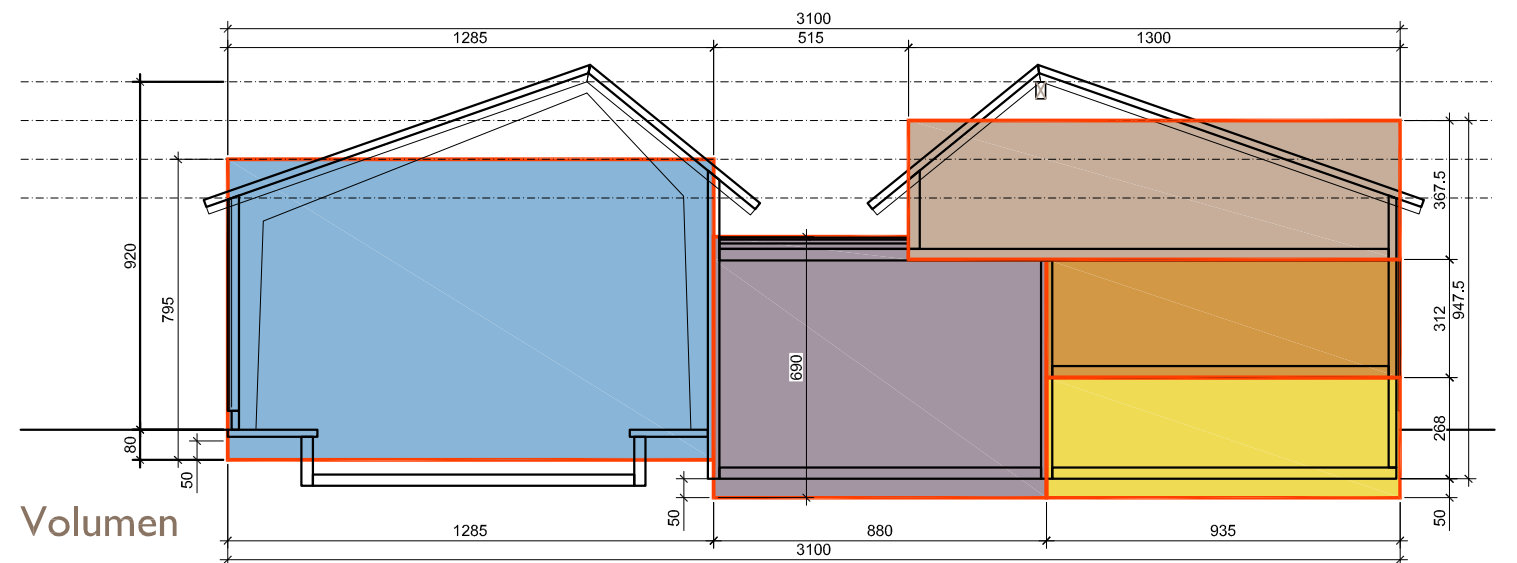
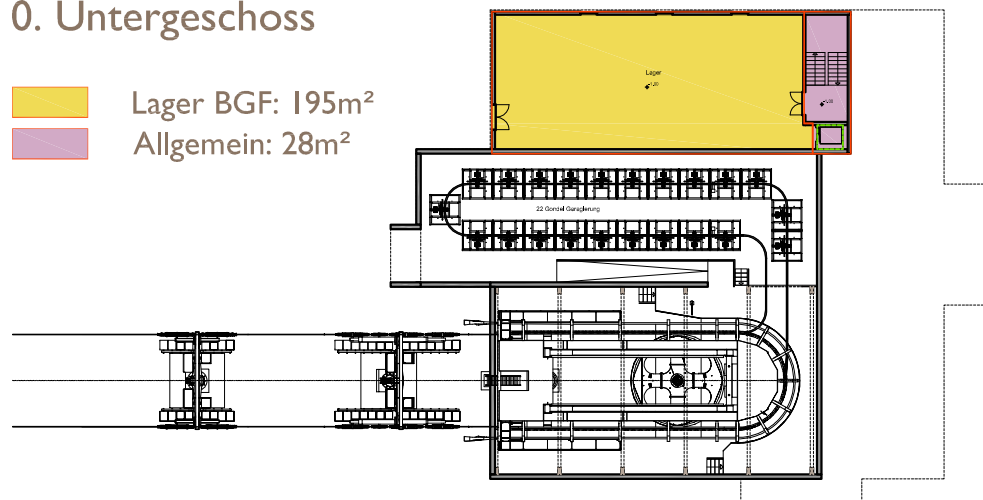
I. Erdgeschoss

- Büro BGF: 188m²
- Garagierung: 236m²
- Talstation: 458m²
- Allgemein: 81m²



0. Untergeschoss

- Lager BGF: 195m²
- Allgemein: 28m²



Volumen

- Wohnen: 1'300m³
- Büro: 600m³
- Garagierung: 1'700m³
- Talstation: 3'700m³
- Lager: 700m³
- Allgemein: 500m³